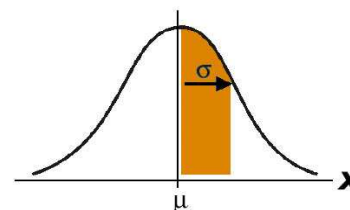


Creascience a développé au cours des dix dernières années une **expertise reconnue internationalement dans le domaine de la formation en statistique appliquée**. Nos interventions sont basées sur un concept original, axé sur la pratique et utilisant une approche modulaire. Cette formule extrêmement flexible permet aux participants de développer rapidement leur autonomie et leur expertise, en ciblant les questions de planification et d'analyse de données qu'ils ont à traiter au quotidien.

Nos interventions sont toujours construites en étroite collaboration avec les spécialistes concernés, de manière à vous garantir une solution clés en main et absolument conforme à vos besoins. Différentes formules d'intervention peuvent être mises en œuvre, de manière à s'adapter au mieux à vos contraintes de calendrier.



## Notre philosophie d'intervention

### Un programme sur mesure axé sur vos besoins

*Parce que chaque entreprise, chaque centre de recherche, est différent et a ses particularités, chacune de nos interventions se doit d'être différente pour répondre de manière efficace – et efficiente – à vos besoins.*

*Tout ou partie de tous nos modules de formation peuvent être utilisés et combinés pour construire un programme personnalisé, adapté à votre demande. Toute démarche commence donc par une évaluation précise de vos objectifs de formation, du niveau des participants, de l'homogénéité des groupes, du temps que vous souhaitez y consacrer et du logiciel que vous voulez utiliser. Bien entendu, nos spécialistes vous offrent leur support pour vous guider dans le choix des modules à retenir, ainsi que la manière de les enchaîner, sur la base de l'évaluation précédente.*

### Une formule appliquée et interactive

*Nous mettons toujours l'accent sur la compréhension des concepts statistiques, du contexte d'application d'une technique et l'interprétation des résultats fournis par les logiciels plutôt que sur les fondements mathématiques sous-jacents aux méthodes utilisées. Les programmes de formation que nous vous proposons intègrent une variété d'outils didactiques permettant aux participants d'appliquer les concepts présentés par le biais de mises en situation, de discussions de groupe et d'analyse de données. Quel que soit le type d'activité, le travail d'équipe est toujours privilégié.*

### Un réel transfert de compétences

*Nous pensons que la compréhension des mécanismes sous-jacents à la planification d'études et à l'analyse des données est essentielle quel que soit le niveau d'expertise des utilisateurs. Par conséquent, nous privilégions des interventions orientées vers la maîtrise de ces concepts. Cela permet aux participants non seulement de pouvoir générer des résultats et prendre des décisions, mais surtout d'appréhender leur portée et leur validité. Cette approche fournit en outre les bases essentielles pour l'apprentissage autonome de méthodes plus avancées ou simplement l'identification et le traitement de situations non standard.*

## La préparation de nos interventions

### Établissement d'un programme de formation réaliste



La première étape incontournable à la mise en place d'une intervention en entreprise consiste à définir un programme de formation qui tienne compte autant de vos besoins que de vos contraintes. Dans cette optique, nos spécialistes vous aident à créer une démarche cohérente qui couvre les méthodes pertinentes à votre champ d'application sans surcharger le programme.

D'une manière générale, nous privilégions la couverture approfondie d'un plus petit nombre de concepts au sein d'un programme homogène plutôt qu'une présentation superficielle d'une variété d'applications. L'expérience montre en effet que cette approche facilite clairement le transfert de connaissances et de compétences.

### Utilisation de vos données pour construire les études de cas pratiques

Dans un second temps, l'instructeur en charge de votre formation entre en contact avec un ou plusieurs participants afin de bien comprendre les problématiques auxquelles vous êtes confrontés au quotidien. C'est cette collaboration qui va permettre d'identifier un certain nombre d'études de cas pertinentes qui seront ensuite formatées pour être intégrées à la formation. Cette étape est fondamentale pour faciliter la compréhension et l'assimilation des concepts statistiques objets de l'intervention.



Lorsque des jeux de données sont disponibles pour les études de cas, ils sont utilisés afin d'illustrer les méthodes statistiques présentées durant la formation. De la même manière, les discussions de groupe sont autant que possible articulées autour de ces études de cas. Bien entendu, nous vous proposons aussi une sélection exhaustive de fichiers de données et thèmes de discussion pour compléter le corpus d'exercices.

### Utilisation de votre logiciel statistique



Si vous disposez déjà d'un logiciel de traitement statistique, nous nous engageons à axer la formation sur son utilisation. Cela permet aux participants d'améliorer leur maîtrise de l'outil, en identifiant toutes les options disponibles et en comprenant plus clairement les différents résultats fournis.

Ils pourront de la sorte mettre en application concrètement les notions apprises durant la formation dès qu'ils retournent à leur poste de travail. Les formateurs de Creascience maîtrisent l'utilisation de plusieurs logiciels statistiques incluant SAS, JMP, SPSS, S-Plus, Minitab, Statistica,

SigmaStat, GraphPad, Systat et XLSTAT.

## Une combinaison originale de méthodes d'enseignement



Le cœur de nos interventions se base sur une interaction directe entre le formateur et les stagiaires, avec des groupes de taille réduite, pour faciliter l'échange et l'apprentissage.

Nous pouvons également mettre à votre disposition des modules de e-learning auto-administrés et des services de téléconférence. Ceux-ci peuvent s'avérer utiles par exemple pour une mise à niveau des participants avant la formation dans vos locaux ou encore pour un suivi à l'issue de la formation. Ces options permettent en outre une meilleure gestion des coûts en réduisant le temps passé sur site par nos spécialistes.

## Un suivi et coaching post-formation

Pour garantir la maîtrise à long terme des outils, concepts et techniques couverts pendant la formation, nous vous proposons une variété de solutions qui peuvent être mises en œuvre à l'issue de notre intervention :

- mise en place de support ad hoc pour la validation des protocoles de collecte et d'analyse de données ;
- organisation de sessions de suivi dans les semaines suivant la formation, après que vos équipes aient pu commencer à mettre en œuvre les notions et outils présentés, pour répondre aux questions plus pointues dès lors susceptibles de se poser,
- assistance à distance, par téléphone et e-mail, pour répondre à des questions ponctuelles
- coaching de vos équipes dans le domaine des statistiques, en leur offrant un appui méthodologique lors de la progression de leur projet...



Dans tous les cas, les actions visent le même but que la formation elle-même et sont toutes orientées vers l'autonomie des participants dans l'utilisation d'outils statistiques.